



DAM BREAK ANALYSIS AND EMERGENCY ACTION PLAN

DAM BREAK ANALYSIS and EAP (Emergency Action Plan)

Dam Break Analysis

งานวิเคราะห์เขื่อนพิบัติ (Dam Break Analysis) เป็นการวิเคราะห์ผลกระทบที่อาจเกิดขึ้นกรณีเขื่อนได้รับความเสียหาย เช่น มีน้ำไหลซึมผ่านตัวเขื่อน การเคลื่อนตัวของ Slope Failure หรือเขื่อนพิบัติ เพื่อจัดทำแผนที่น้ำท่วมซึ่งประกอบด้วย ข้อมูลระดับน้ำท่วมและเวลาที่น้ำหลากมาถึงพื้นที่แต่ละแห่ง ตาม Guidelines ของ ICOLD (International Commission on Large Dams) และ FEMA (Federal Emergency Management Agency) ของประเทศสหรัฐอเมริกา สามารถแสดงผลในรูปแบบข้อมูลสารสนเทศภูมิศาสตร์สำหรับนำไปใช้ในการจัดทำแผนปฏิบัติการในสถานการณ์ฉุกเฉิน และเป็นฐานข้อมูลสำคัญในการจัดการภัยพิบัติของหน่วยงานภาครัฐ

EAP

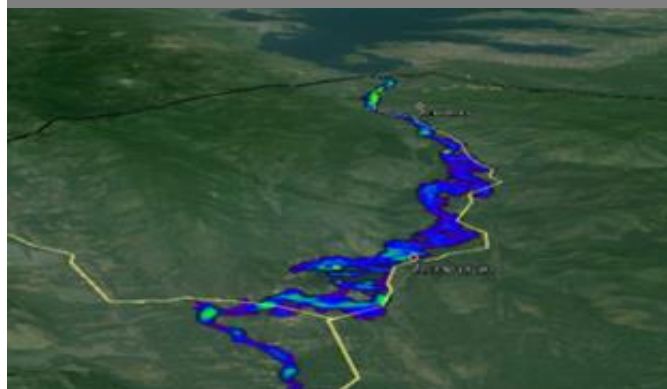
แผนปฏิบัติการในสถานการณ์ฉุกเฉิน (Emergency Action Plan, EAP) เป็นส่วนหนึ่งในกระบวนการด้านความมั่นคงปลอดภัยเขื่อนและเป็นส่วนหนึ่งในมาตรการจัดการภัยพิบัติ โดยมีกระบวนการจัดทำ EAP ตาม Guideline ของ FEMA เป็นการเตรียมรับมือกับสถานการณ์ฉุกเฉินเพื่อให้เกิดความสูญเสียน้อยที่สุด และเป็นการสร้างความมั่นใจให้กับชุมชนท้ายน้ำ

ขอบเขตการให้บริการ

1. สำรวจภูมิประเทศด้วยกล้องสำรวจภูมิประเทศ เครื่องหยั่งความลึกน้ำและเครื่องมือสำรวจด้วยสัญญาณดาวเทียม เพื่อเป็นข้อมูลประกอบการวิเคราะห์
2. วิเคราะห์ลักษณะการพิบัติของเขื่อนที่เป็นไปได้ทุกกรณี (Dam Break Analysis) พร้อมทั้งวิเคราะห์การไหลหลากของน้ำจากการพิบัติของเขื่อนไปยังพื้นที่ท้ายน้ำ (Reservoir Routing and Dynamic Flood Routing)
3. จัดทำแผนที่น้ำท่วม พื้นที่รับผลกระทบ รวมทั้งพื้นที่รองรับการอพยพ
4. จัดทำข้อมูลสารสนเทศภูมิศาสตร์จากการวิเคราะห์แบบจำลองการพิบัติของเขื่อน
5. ศึกษาผลกระทบและวิเคราะห์ความเสียหายต่อชีวิตและทรัพย์สินที่อาจเกิดขึ้นจากการพิบัติของเขื่อน
6. จัดทำแผนปฏิบัติการในสถานการณ์ฉุกเฉิน (EAP) โดยกำหนดขั้นตอนการปฏิบัติอย่างชัดเจนและข้อมูลเพื่อให้เจ้าของเขื่อนใช้สำหรับการสื่อสาร ประกาศเตือนภัย และแจ้งเหตุไปยังหน่วยงานที่รับผิดชอบต่อสถานการณ์ฉุกเฉินด้านท้ายน้ำ

ประโยชน์ที่จะได้รับ

- ✓ สร้างความเชื่อมั่นให้แก่ภาครัฐและประชาชนเนื่องจากมีมาตรการรองรับเพื่อป้องกันการสูญเสียของชีวิตและทรัพย์สิน
- ✓ ใช้แผนฉุกเฉินเพื่อลดหย่อนเบี้ยประกันของเขื่อนได้
- ✓ ลดโอกาสการชดเชยค่าเสียหายจากผลกระทบด้านท้ายน้ำ



ภาพจำลองภัยพิบัติของเขื่อน

ประสบการณ์ของ กฟผ. ที่ผ่านมา

ให้บริการงาน แก่เขื่อนที่อยู่ในการกำกับดูแลของ กฟผ. ทั่วประเทศ โดยมีปริมาณการเก็บกักน้ำของเขื่อนมากกว่า 1,000 ล้านลูกบาศก์เมตร



ติดต่อ ฝ่ายจัดการธุรกิจ การไฟฟ้าฝ่ายผลิตแห่งประเทศไทย

Website: www.egatbusiness.com

Call Center: Tel. +66 (0) 2436 7488 Line id: @egatbusiness

E-mail: msd3@egat.co.th

